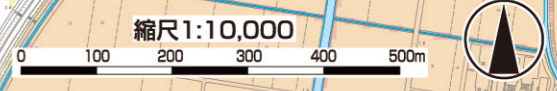
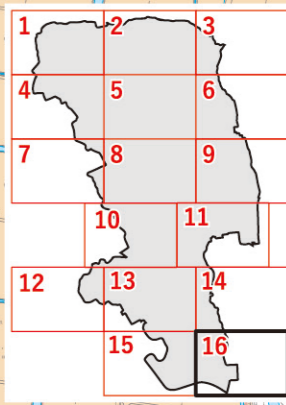
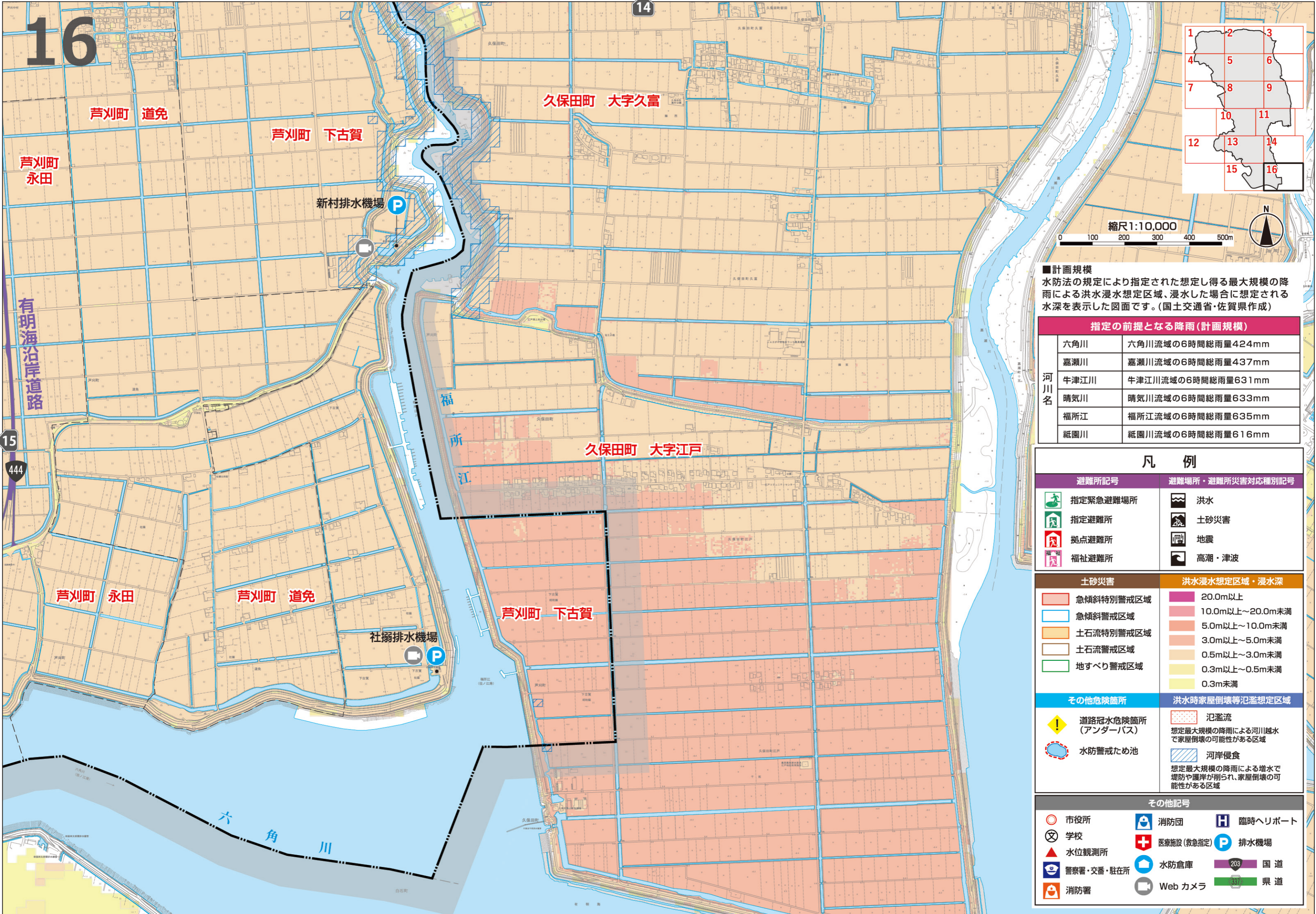


16



■計画規模
 水防法の規定により指定された想定し得る最大規模の降雨による洪水浸水想定区域、浸水した場合に想定される水深を表示した図面です。(国土交通省・佐賀県作成)

指定の前提となる降雨(計画規模)	
六角川	六角川流域の6時間総雨量424mm
嘉瀬川	嘉瀬川流域の6時間総雨量437mm
牛津江川	牛津江川流域の6時間総雨量631mm
晴気川	晴気川流域の6時間総雨量633mm
福所江	福所江流域の6時間総雨量635mm
祇園川	祇園川流域の6時間総雨量616mm

凡例	
避難所記号	避難場所・避難所災害対応種別記号
指定緊急避難場所	洪水
指定避難所	土砂災害
拠点避難所	地震
福祉避難所	高潮・津波

土砂災害	洪水浸水想定区域・浸水深
急傾斜特別警戒区域	20.0m以上
急傾斜警戒区域	10.0m以上~20.0m未満
土石流特別警戒区域	5.0m以上~10.0m未満
土石流警戒区域	3.0m以上~5.0m未満
地すべり警戒区域	0.5m以上~3.0m未満
	0.3m以上~0.5m未満
	0.3m未満

その他危険箇所	洪水時家屋倒壊等氾濫想定区域
道路冠水危険箇所(アンダーパス)	氾濫流
水防警戒ため池	想定最大規模の降雨による河川越水で家屋倒壊の可能性がある区域
	河岸侵食
	想定最大規模の降雨による増水で堤防や護岸が削られ、家屋倒壊の可能性がある区域

その他記号		
市役所	消防団	臨時ヘリポート
学校	医療施設(救急指定)	排水機場
水位観測所	水防倉庫	国道
警察署・交番・駐在所	Webカメラ	県道
消防署		